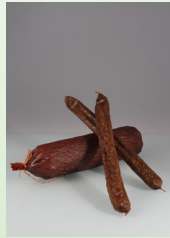


Regionale Produkte

Öffentliche Obstsammlungen erhöhen die Wertschätzung für Obstwiesen. „Obst gegen Saft“ lautet das bewährte Motto. Außerdem werden eigene Flächen beerntet.

Zu unseren Produkten gehören Apfelsaft, Liköre, Obstbrände, Lammfleisch und Salami.



Für mich und die Natur

Wir bieten jährlich von August bis Juli vier Plätze für ein Freiwilliges ökologisches Jahr (FÖJ) an. Interessierte können bei uns aktiv werden, sei es im Rahmen eines Schulpraktikums, eines Uni-Praktikums oder eines freiwilligen Praktikums.



Biologische Station im Rhein-Sieg-Kreis e.V.
Robert-Rösgen-Platz 1
53783 Eitorf
(ehem. Bahnhofsgebäude)

Tel: 02243-847906

E-mail: info@biostation-rhein-sieg.de
www.biostation-rhein-sieg.de



Wir sind Mitglied im Dachverband der Biologischen Stationen in NRW, des Netzwerkes Umwelt des Landschaftsverbands Rheinland mit den rheinischen Stationen und Mitglied im Deutschen Verband für Landschaftspflege.



Sie möchten unsere Naturschutzarbeit unterstützen?

Unser Spendenkonto:

IBAN: DE30 3705 0299 0006 0106 72

BIC: COKSDE33XXX

Vielen Dank!



Folgen Sie uns auf Twitter:
[@BiostationRSK](https://twitter.com/BiostationRSK)



Über uns

Die Biologische Station ist eine Einrichtung an der Schnittstelle von amtlichem und ehrenamtlichem Naturschutz im Rhein-Sieg-Kreis.

Finanziert werden wir durch das Land Nordrhein-Westfalen, den Rhein-Sieg-Kreis, durch projektgebundene Drittmittel und Einnahmen des landwirtschaftlichen Betriebes. Wir sind ein gemeinnütziger Verein, im Trägerverein sitzen Vertreter der Behörden, von Land-, Forst- und Fischereiwirtschaft und den Naturschutzverbänden. Gemeinsam mit diesen Partnern betreuen wir Schutzgebiete im Kreisgebiet und setzen praktische Biotoppflegearbeiten um.

Wir erheben Daten zum Vorkommen von Tieren, Pflanzen und Lebensräumen, beraten Landwirte, Behörden und Privatleute zu Förderprogrammen und Fragen des Naturschutzes.



Artenschutz

Für Tier- und Pflanzenarten, die für unsere Region charakteristisch und im Bestand gefährdet sind und Betreuung benötigen, setzen wir Artenschutzprojekte um. Beispiele sind Rotmilan, Kiebitz, Gelbbauchunke, Knoblauchkröte und Geburtshelferkröte, Mauereidechse, Ameisenbläulinge, Orchideen, Lungenenzian, die Weinbergssflora, Ackerwildkräuter und viele mehr.

Praktische Landschaftspflege

Wir sind auch ein Schäfereibetrieb und bewirtschaften mehr als 150 Hektar ökologisch hochwertiger Flächen wie Nass- und Feuchtwiesen, Obstwiesen, Weinbergsbrachen, stillgelegte Steinbrüche und weiteres wertvolles Grünland. Die Arbeiten umfassen zum Beispiel die Pflege von Flächen durch Beweidung mit den eigenen Schafherden, Mahd, Pflanzung von Obstbäumen, Obstbaumschnitt sowie spezielle Maßnahmen für bedrohte Tier- und Pflanzenarten wie die Anlage und Pflege von Laichgewässern.



Obstwiesenschutz und lokale Obstsorten

Obstwiesen sind typisch für unsere Region, kulturhistorisch bedeutsam und durch ihren Artenreichtum wichtig für den Naturschutz. Hier findet sich eine Vielfalt an typischen Obstsorten. Ihr Bestand ist seit Jahrzehnten stark rückläufig.

Zum Schutz und zur Erhaltung kartieren wir die Obstwiesen, beraten Landwirte und Eigentümer bei der Neuanlage und Pflege der Bestände und helfen, Förderanträge zu stellen.

Naturschutzbildung und Öffentlichkeitsarbeit

Wir bieten vielfältige Veranstaltungen zum Thema Natur und Heimat an, z.B. Exkursionen in die reizvollen Landschaften des Rhein-Sieg-Kreises, Vorträge, Infostände und Schulprojekte.

Wir stellen unsere Arbeit auch in den Medien und auf Tagungen vor und informieren über naturschutzrelevante Themen.

